

FOR RENT

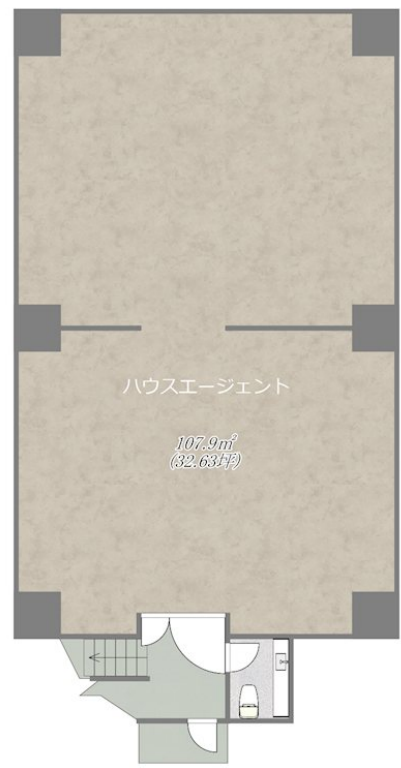
賃料	管理費等
561,000円	55,000円

駅前,平坦地,メールボックス,整備された歩道

【外観】



【間取り図】



図面と現況が異なる場合は現況が優先となります。

間取りの「S」はサービスルーム(納戸)です。

間取り			
敷金	200万円	礼金	56.1万円
敷引/償却金	-	保証金	-
物件種別	店舗事務所(区画)		
建物名・部屋番号	葛西駅前ビル(テナント) B1F号室		
物件所在地	東京都江戸川区中葛西3丁目35-16		
交通	東京メトロ東西線 葛西駅 徒歩1分 東京メトロ東西線 西葛西駅 徒歩17分		
間取詳細			
構造・規模	鉄筋コンクリート 7階建 B1階		
専有面積	107.9㎡	向き	
築年月	1983年10月	契約期間	定期借家契約 6年
損害保険	有	入居時期	2026年7月中旬
駐車場	要問い合わせ		
設備	エレベーター		
その他費用			
入居諸条件	事務所可 楽器等の使用不可 法人可 飲食店可		
保証会社	必須 CASA 初回保証料は賃料総額の100% 以降、1年毎賃料総額の10%		
備考	<<オンライン内見・接客対応店舗>> 葛西駅・西葛西駅で3店舗営業中 ハウスエージェントは全物件一括してご紹介・ご案内ができます。 物件のことはもちろん、近隣環境・大家さんの性格まで知り尽くしたスタッフが、お部屋探しのお手伝いを致します。 お客様のニーズ、スタイルに合わせた提案を大切にしております。お部屋探しで悩んだらまずお問い合わせください。		

情報更新日2026年6月15日

No.0000047900



東京都知事(5)第84189号
 公益社団法人 全国宅地建物取引業保証協会、社団法人 全国宅地建物取引業保証協会 東京本部、東京法務局
有限会社ハウスエージェント
 東京都江戸川区中葛西5丁目42-3 4 F
 TEL:03-5679-8181
 E-mail: info@house-agent.co.jp
 URL: https://www.house-agent.co.jp/



携帯サイトから物件詳細を閲覧できます!

取引態様	手数料負担の割合	貸主	0%	借主	100%
	手数料配分の割合	元付	0%	客付	100%
仲介元付(一般)					