

# FOR RENT

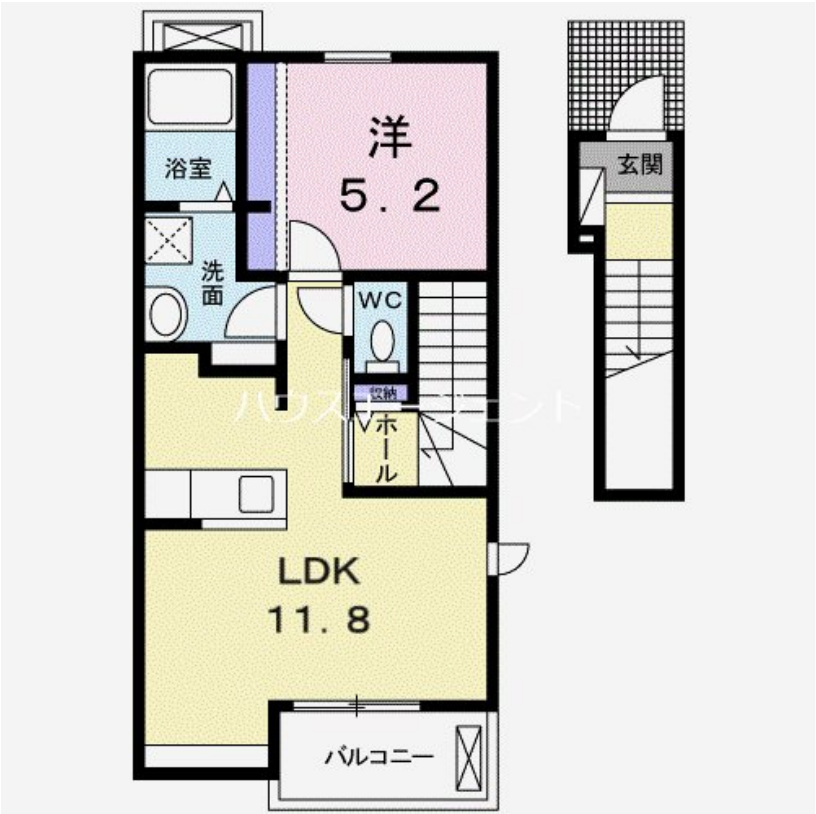
賃料	管理費等
112,000円	3,500円

2 F 以上, 2 面採光, ダブルロック, 角住戸, 最上階, 上階無し, 駅まで平坦, 閑静な住宅街, 平坦地, 整備された歩道

【外観】



【間取り図】



間取り	1LDK		
敷金	無	礼金	16.8万円
敷引 / 償却金	-	保証金	-
物件種別	アパート		
建物名・部屋番号	ジェルメ南葛西W - 201号室		
物件所在地	東京都江戸川区南葛西2丁目27-6		
交通	東京メトロ東西線 葛西駅 徒歩21分 京葉線 葛西臨海公園駅 徒歩30分		
間取詳細	洋室(5.2畳) LDK(11.8畳)		
構造・規模	木造 2階建 2階		
専有面積	41.34㎡	向き	南西
築年月	2017年2月	契約期間	2年
損害保険	有	入居時期	2026年7月上旬
駐車場	要問い合わせ 駐輪場 バイク置き場		
設備	24時間換気システム, 3口以上コンロ, 3点給湯, B S, C A T V, C S, T V インターホン, インターホン		
その他費用	[一時金] 鍵セット費: 3,300円 クリーニング費用: 60,000円 [月次費用] roomサポート費用: 1,980円		
入居諸条件	ペット不可 楽器等の使用不可 性別不問 単身可		
保証会社	必須 保証委託料 契約時: 22,000円 月額: 賃料総額の2.2%又は5.5%必要。 要確認		
備考	<< オンライン内見・接客対応店舗 >>		

図面と現況が異なる場合は現況が優先となります。

間取りの「S」はサービスルーム(納戸)です。

情報更新日2026年6月17日

No.0000047861



東京都知事(5)第84189号  
公益社団法人 全国宅地建物取引業保証協会、社団法人 全国宅地建物取引業保証協会 東京本部、東京法務局  
**有限会社ハウスエージェント**  
東京都江戸川区中葛西5丁目42-34 F  
TEL:03-5679-8181  
E-mail: info@house-agent.co.jp  
URL: https://www.house-agent.co.jp/



携帯サイトから物件詳細を閲覧できます!

取引態様	手数料負担の割合	貸主	0%	借主	100%
仲介先物	手数料配分の割合	元付	0%	客付	100%