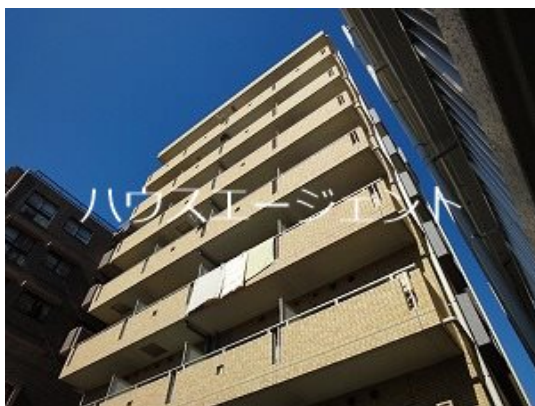


# FOR RENT

賃料	管理費等
93,000円	7,000円

2F以上,2面採光,オートロック,モニタ付オートロック,角住戸,出窓,南面バルコニー,陽当たり良好,駅まで平坦,駅前,平坦地,メールボックス,整備された歩道

【外観】



【間取り図】



図面と現況が異なる場合は現況が優先となります。

間取りの「S」はサービスルーム(納戸)です。

間取り	1R		
敷金	無	礼金	1ヶ月
敷引/償却金	-	保証金	-
物件種別	マンション		
建物名・部屋番号	パルティール 601号室		
物件所在地	東京都江戸川区中葛西3丁目17-6		
交通	東京メトロ東西線 葛西駅 徒歩5分 東京メトロ東西線 西葛西駅 徒歩15分		
間取詳細	洋室(9畳) K(2.4畳)		
構造・規模	鉄筋コンクリート 8階建 6階		
専有面積	29.93㎡	向き	南
築年月	2005年2月	契約期間	2年
損害保険	有	入居時期	相談
駐車場	要問い合わせ 駐輪場		
設備	2口コンロ,3点給湯,B S,C A T V,C A T Vインターネット,C S,T Vインターホン,インターホン,		
その他費用			
入居諸条件	ペット不可 楽器等の使用不可 子供不可 単身可		
保証会社	必須 要確認		
備考	<< オンライン内見・接客対応店舗 >>		

情報更新日2026年3月30日

No.0000047369



東京都知事(5)第84189号  
公益社団法人 全国宅地建物取引業保証協会、社団法人 全国宅地建物取引業保証協会 東京本部、東京法務局

## 有限会社ハウスエージェント

東京都江戸川区中葛西5丁目42-3 4F  
TEL:03-5679-8181  
E-mail: info@house-agent.co.jp  
URL: https://www.house-agent.co.jp/



携帯サイトから物件詳細を閲覧できます!

取引態様	手数料負担の割合	貸主	0%	借主	100%
仲介先物	手数料配分の割合	元付	0%	客付	100%