

# FOR RENT

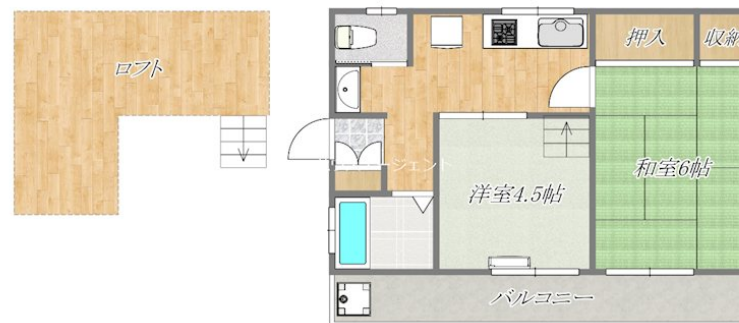
賃料	管理費等
68,000円	2,000円

1フロア1住戸,2F以上,2面採光,ロフト,角住戸,最上階,四方角部屋,上階無し,振り分け,東南角住戸,南西角住戸,南面2室,陽当たり良好,駅まで平坦,閑静な住宅街,平坦地,整備された歩道

【外観】



【間取り図】



間取り	2SK		
敷金	1ヶ月	礼金	無
敷引 / 償却金	-	保証金	-
物件種別	アパート		
建物名・部屋番号	フラワーハイム 201号室		
物件所在地	東京都江戸川区江戸川 5丁目38-13		
交通	東京メトロ東西線 葛西駅 徒歩20分 都営新宿線 一之江駅 徒歩18分		
間取詳細	洋室(4.5畳) 和室(6畳) ロフト(3.5畳)		
構造・規模	木造 2階建 2階		
専有面積	35.5㎡	向き	南
築年月	1982年8月	契約期間	2年
損害保険	有 19,000円 24ヶ月	入居時期	即時
駐車場	近隣駐車場 11000円/月 ~ 駐輪場		
設備	2口コンロ, 3点給湯, エアコン, ガスキッチン, ガスコンロ設置可, ガス給湯, キッチンに窓, シャワー, シ		
その他費用	[一時金] 鍵交換代: 17,000円		
入居諸条件	ペット不可 事務所不可 楽器等の使用不可 学生可		
保証会社	必須 CASA: 初回保証料は賃料総額の30% (最低保証料20,000円、更新時10,000円/年)		
備考	<<オンライン内見・接客対応店舗>> 葛西駅・西葛西駅で3店舗営業中 ハウスエージェントは全物件一括してご紹介・ご案内ができます。 物件のことはもちろん、近隣環境・大家さんの性格まで知り尽くしたスタッフが、お部屋探しのお手伝いを致します。 お客様のニーズ、スタイルに合わせた提案を大切にしております。お部屋探しで悩んだらまずお問い合わせください。		

図面と現況が異なる場合は現況が優先となります。

間取りの「S」はサービスルーム(納戸)です。

情報更新日2025年11月25日

No.0000046313



東京都知事(5)第84189号  
公益社団法人 全国宅地建物取引業保証協会、社団法人 全国宅地建物取引業保証協会 東京本部、東京法務局

## 有限会社ハウスエージェント

東京都江戸川区中葛西5丁目42-34 F  
TEL:03-5679-8181  
E-mail: info@house-agent.co.jp  
URL: https://www.house-agent.co.jp/



携帯サイトから物件詳細を閲覧できます！

取引態様	手数料負担の割合	貸主	0%	借主	100%
仲介元付(一般)	手数料配分の割合	元付	0%	客付	100%