

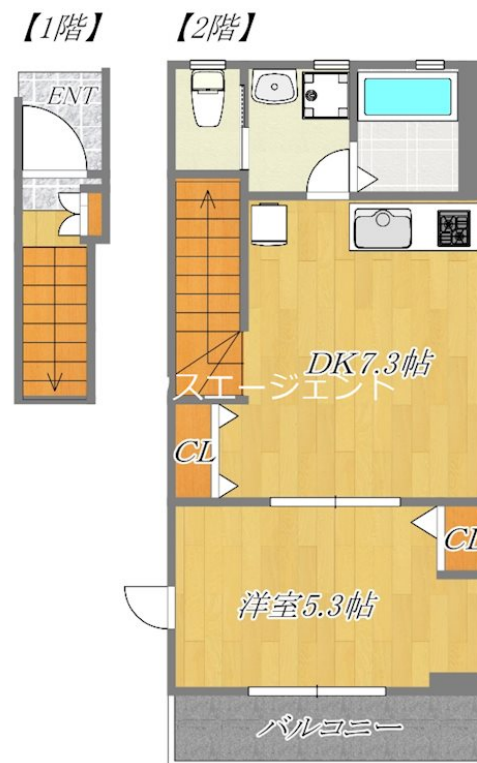
FOR RENT

賃料	管理費等
111,000円	2,000円

2 F 以上,最上階,上階無し,南面バルコニー,駅まで平坦,閑静な住宅街,平坦地,整備された歩道

【外観】

【間取り図】



間取り	1DK		
敷金	1ヶ月	礼金	無
敷引 / 償却金	-	保証金	-
物件種別	アパート		
建物名・部屋番号	Shrine Court 201号室		
物件所在地	東京都江戸川区東葛西4丁目58-29		
交通	東京メトロ東西線 葛西駅 徒歩15分 東京メトロ東西線 浦安(千葉)駅 徒歩13分		
間取詳細	DK(7.3畳) 洋室(5.3畳)		
構造・規模	木造 2階建 2階		
専有面積	34.61㎡	向き	南
築年月	2023年9月	契約期間	2年
損害保険	有	入居時期	即時
駐車場	要問い合わせ 駐輪場		
設備	2口コンロ, 3点給湯, TVインターホン, インターホン, エアコン, ガスキッチン, ガスコンロ設置済, ガス		
その他費用	[一時金] 鍵交換費用: 24,200円		
入居諸条件	性別不問 二人可 単身可		
保証会社	必須 エルズサポート(株): 初回保証料50%		
備考	= 日本テレビ・テレビ朝日・TBSテレビ・テレビ東京のTV番組で当社を紹介頂きました = < オンライン内見・接客対応店舗 >		

図面と現況が異なる場合は現況が優先となります。

間取りの「S」はサービスルーム(納戸)です。

情報更新日2026年2月7日

No.0000045582



東京都知事(5)第84189号
公益社団法人 全国宅地建物取引業保証協会、社団法人 全国宅地建物取引業保証協会 東京本部、東京法務局

有限会社ハウスエージェント

東京都江戸川区中葛西5丁目42-3 4 F
TEL:03-5679-8181
E-mail: info@house-agent.co.jp
URL: https://www.house-agent.co.jp/



携帯サイトから物件詳細を閲覧できます！

取引態様	手数料負担の割合	貸主	0%	借主	100%
仲介先物	手数料配分の割合	元付	0%	客付	100%