

FOR RENT

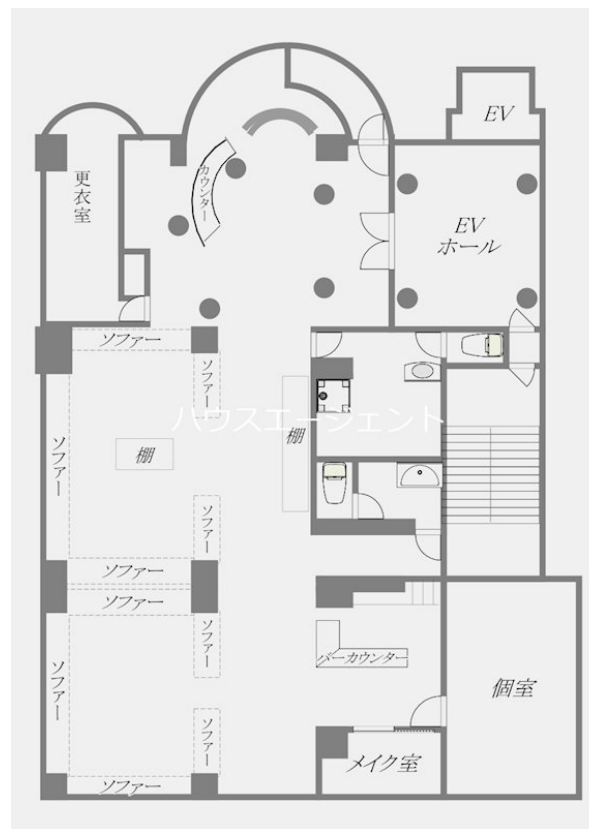
賃料	管理費等
715,000円	0円

2 F 以上,駅まで平坦,駅前,平坦地

【外観】



【間取り図】



間取り			
敷金	無	礼金	71.5万円
敷引 / 償却金	- 20%	保証金	500万円
物件種別	店舗 (区画)		
建物名・部屋番号	ソシアルビル 4F号室		
物件所在地	東京都江戸川区東葛西 6 丁目2-5		
交通	東京メトロ東西線 葛西駅 徒歩2分 東京メトロ東西線 西葛西駅 徒歩19分		
間取詳細			
構造・規模	鉄筋コンクリート 6階建 4階		
専有面積	221.15㎡	向き	
築年月	1979年9月	契約期間	3年
損害保険	有	入居時期	即時
駐車場	要問い合わせ		
設備	エレベーター		
その他費用			
入居諸条件	事務所可 法人可 飲食店可		
保証会社	必須 CASA : 初回保証料は賃料総額の100% (更新時10% / 年) 要確認		
備考	<< オンライン内見・接客対応店舗 >> 葛西駅・西葛西駅で3店舗営業中 ハウスエージェントは全物件一括してご紹介・ご案内ができます。お客様のニーズ、スタイルに合わせた提案を大切にしております。お部屋探して悩んだらまずお問い合わせください。気になる物件を一括してご案内致しますので、物件比較も、すべてラクラク行って頂けます。		

図面と現況が異なる場合は現況が優先となります。

間取りの「S」はサービスルーム(納戸)です。

情報更新日2026年1月21日

No.0000036005



東京都知事 (5) 第84189号
公益社団法人 全国宅地建物取引業保証協会、社団法人 全国宅地建物取引業保証協会 東京本部、東京法務局

有限会社ハウスエージェント

東京都江戸川区中葛西 5 丁目42-3 4 F
TEL:03-5679-8181
E-mail : info@house-agent.co.jp
URL : https://www.house-agent.co.jp/



携帯サイトから物件詳細を閲覧できます！

取引態様	手数料負担の割合	貸主	0%	借主	100%
仲介元付 (一般)	手数料配分の割合	元付	0%	客付	100%