

FOR RENT

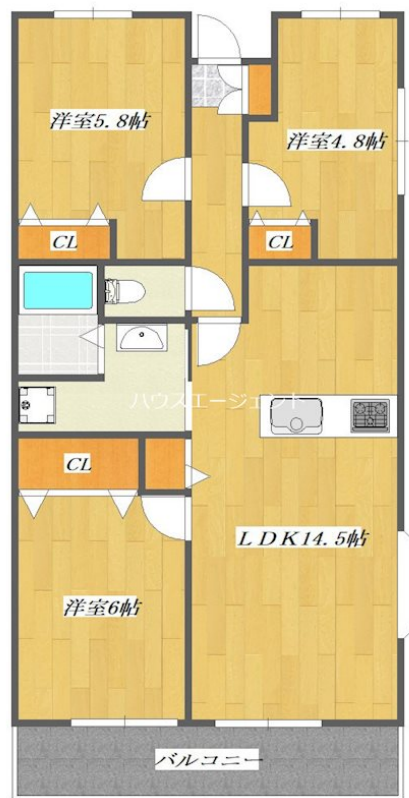
賃料	管理費等
152,000円	10,000円

2面採光,オートロック,角住戸,出窓,駅まで平坦,閑静な住宅街,平坦地,メールボックス

【外観】



【間取り図】



間取り	3LDK		
敷金	1ヶ月	礼金	1ヶ月
敷引 / 償却金	- 1ヶ月	保証金	-
物件種別	マンション		
建物名・部屋番号	ルイ 316号室		
物件所在地	千葉県市川市妙典 4丁目12-1		
交通	東京メトロ東西線 妙典駅 徒歩6分 東京メトロ東西線 行徳駅 徒歩25分		
間取詳細	LDK(14.5畳) 洋室(6畳) 洋室(5.8畳) 洋室(4.8畳)		
構造・規模	鉄筋コンクリート 4階建 1階		
専有面積	70㎡	向き	南東
築年月	2000年11月	契約期間	定期借家契約 2年
損害保険	有 18,000円 24ヶ月	入居時期	即時
駐車場	有(敷地内) 16500円/月 ~ 駐輪場		
設備	3口以上コンロ, 3点給湯, CATV, CATVインターネット, TVインターホン, インターホン, エアコン		
その他費用			
入居諸条件	ペット不可 楽器等の使用不可 学生不可 性別不問		
保証会社	必須 連帯保証人と保証会社必須casa : 初回保証料は賃料総額の30% (最低保証料20,000円)		
備考	葛西駅・西葛西駅で3店舗営業中 ハウスエージェントは全物件一括してご紹介・ご案内ができます。 お客様のニーズ、スタイルに合わせた提案を大切にしております。 お部屋探しで悩んだらまずお問い合わせください。よりよい提案をしていくのが私達の仕事です。 気になる物件を一括してご案内致しますので、物件比較も、すべてラクラク行ってもらえます。		

図面と現況が異なる場合は現況が優先となります。

間取りの「S」はサービスルーム(納戸)です。

情報更新日2026年2月4日

No.0000015078



東京都知事(5)第84189号
公益社団法人 全国宅地建物取引業保証協会、社団法人 全国宅地建物取引業保証協会 東京本部、東京法務局

有限会社ハウスエージェント

東京都江戸川区中葛西5丁目42-3 4F
TEL:03-5679-8181
E-mail: info@house-agent.co.jp
URL: https://www.house-agent.co.jp/



携帯サイトから物件詳細を閲覧できます！

取引態様	手数料負担の割合	貸主	0%	借主	100%
仲介元付(一般)	手数料配分の割合	元付	0%	客付	100%